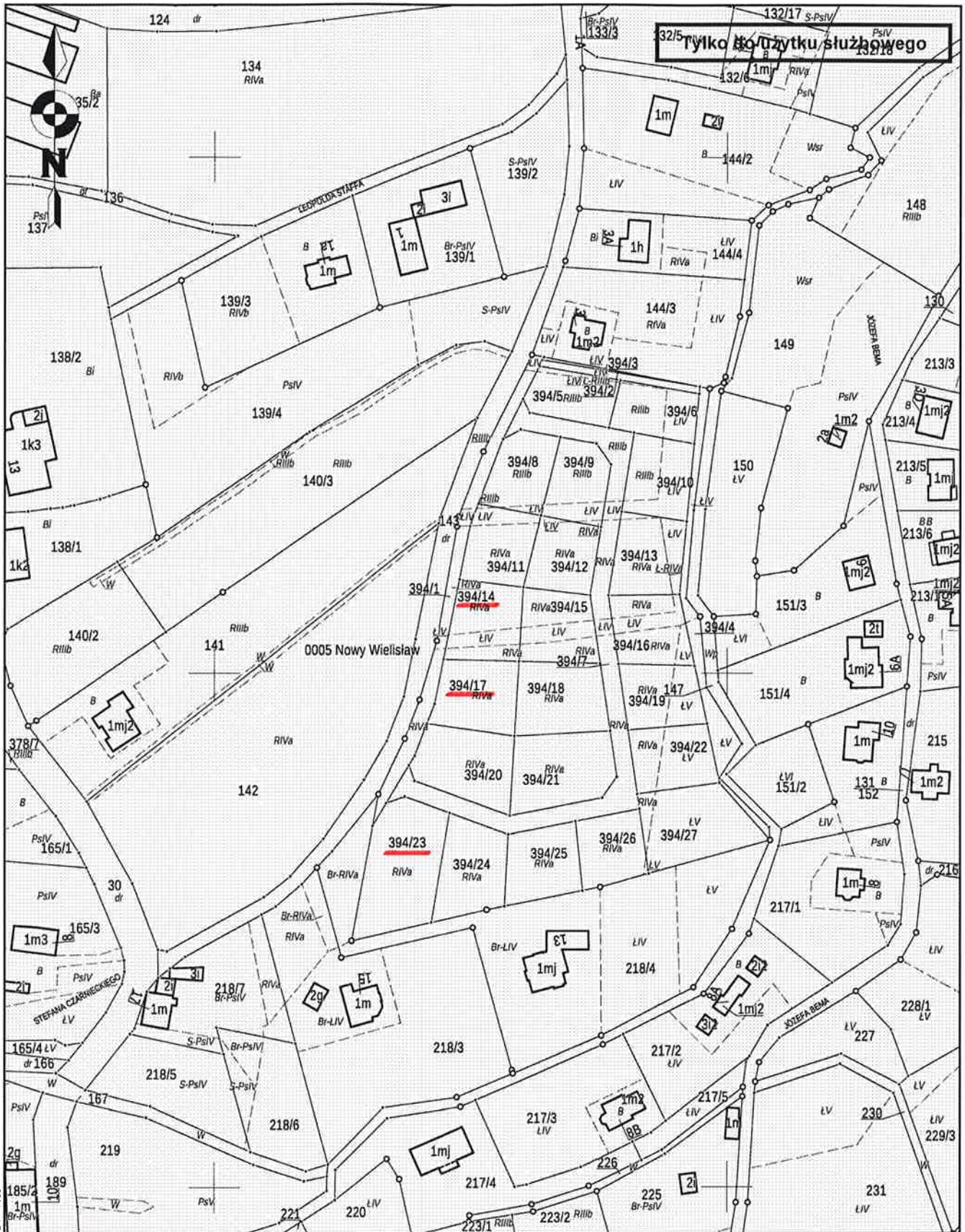


Województwo: dolnośląskie
Powiat: kłodzki
Gmina: Polanica-Zdrój
Jednostka ew.: 020805_1, Polanica-Zdrój
Obręb: 0005, Nowy Wielisław
Arkusz: 3
Działka: 394/14

Kopia mapy ewidencyjnej

Skala 1:2000



5594981.75