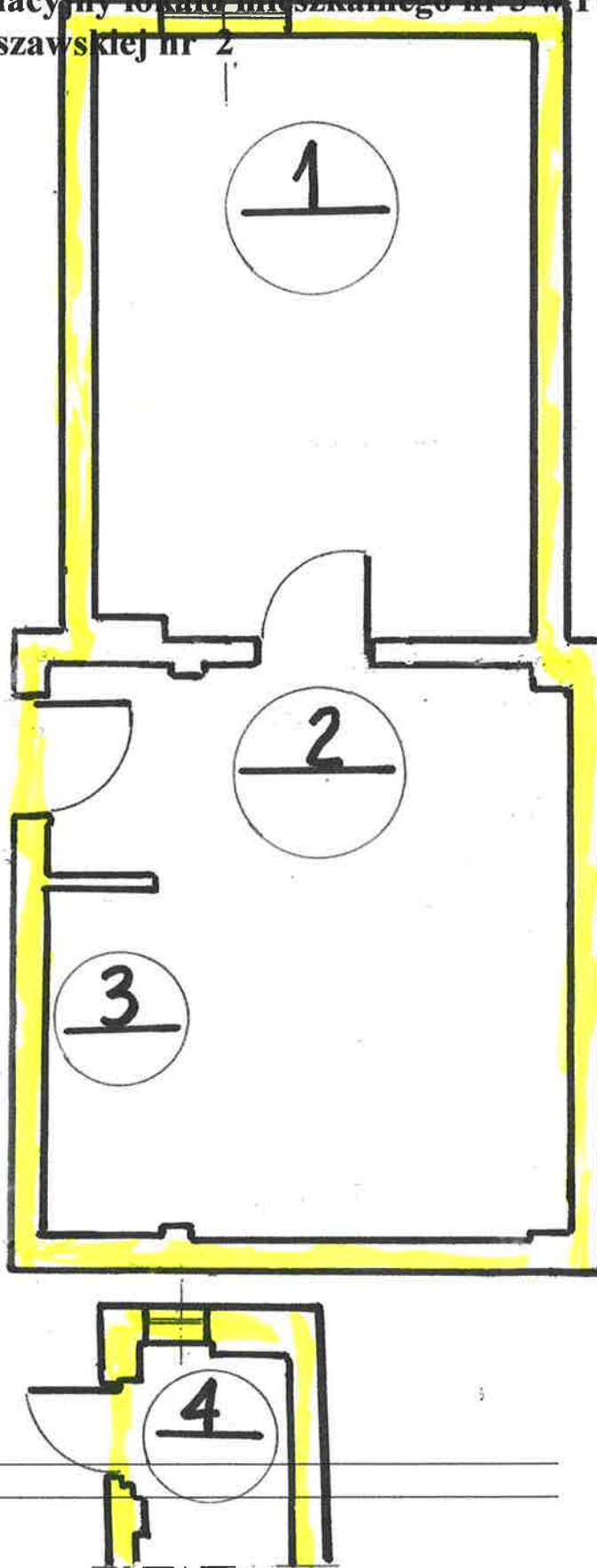


Adres: 57-320 Polanica Zdrój, ul. Warszawska 2/3

Załącznik nr 3

Rzut kondygnacyjny lokalu mieszkalnego nr 3 w Polanicy Zdroju,
przy ul. Warszawskiej nr 2



Lp.	Pomieszczenie	Pow. w [m ²]
1	POKÓJ	13,60
2	KUCHNIA z N.C.	7,60
3	kły burzona ściankę oraz wymontowana drzwi do W.C.	
4	Pomieszczenie przy należne na parterze	
KŁACZNIE pow. uż. lokalu		21,20
1	2	3

Styczeń, 2021 r.